

LE MONDE EN MARCHÉ

NIVEAU 1 (À PARTIR DE LA 5^E ANNÉE)

Un immense iceberg se déplace

Unité
Gratuite

Inclus :

- Un reportage
- Activités
- Interrogation

Abonnez-vous et recevez
3 reportages supplémentaires,
les corrigés, et plus

Reportage	page 5
Questions	page 7
Infographie	page 11
Carte	page 14
Méli-mélo	page 16

REPORTAGE GRATUIT
2024/2025 : NUMÉRO 6



CE QUE VOUS MANQUEZ



NATION

UNE LIGUE DE SOCCER BIEN À ELLES



L'enthousiasme monte d'un bout à l'autre du pays, alors que les joueuses et les entraîneurs suivent un entraînement intensif avant le coup d'envoi, en avril, de la nouvelle Super Ligue du Nord (SLN). La SLN est la première ligue entièrement professionnelle de soccer féminin au Canada . . .

Abonnez-vous pour recevoir l'article complet. www.lesplan.com/fr



MONDE

UN DIFFÉREND COMMERCIAL ENTRE VOISINS



Le Canada s'apprête à subir un coup dur sur le plan économique. Pourquoi? Le président américain Donald Trump prévoit imposer de lourdes taxes sur les produits importés. Cette taxe s'appelle un tarif douanier et le Canada est un des pays qu'il a ciblés. En fait, une des premières . . .

Abonnez-vous pour recevoir l'article complet. www.lesplan.com/fr



MONDE

COMMERCE ET TARIFS DOUANIERS : INTRODUCTION



Les tarifs douaniers sont un outil économique puissant. Ils façonnent les industries, influencent les relations internationales et aggravent même les crises économiques. Certains affirment qu'ils protègent les emplois et les industries nationales. Mais d'autres avertissent qu'ils . . .

Abonnez-vous pour recevoir l'article complet. (888) 240-2246

* ABONNEZ-VOUS & RECEVEZ LE TOUT *

Avec un abonnement, vous recevrez **huit numéros complets**. Chacun comprend **quatre reportages**, une **caricature politique**, une activité **Image aux nouvelles**, des **cartes**, des **questions**, des **interrogations** et des **corrigés** - tout ce dont vous avez besoin pour aider vos élèves à comprendre les événements et les enjeux canadiens et internationaux actuels.

« *Les activités sont intéressantes et accessibles, mais présentent également des défis. Le journal est bien fait sous tous ses angles!* »

- A. Beaumier, Prince Albert, SK.

« *J'aime beaucoup les unités Le Monde en Marche. La qualité du français est impeccable.* »

- J. Lafrance-Coon, Sherwood Park, AB



LE MONDE EN MARCHÉ

LE MONDE EN MARCHÉ

Niveau 1, 2024/2025 : numéro 6

ÉDITEUR

Eric Wieczorek

RÉDACTRICE EN CHEF

Janet Radschun Wieczorek

ILLUSTRATEUR

Mike Deas

COLLABORATEURS

Vivien Bowers

Krista Clarke

Rosa Harris

Catriona Misfeldt

LE MONDE EN MARCHÉ® est publié huit fois au cours de l'année scolaire par :

LesPlan Educational Services Ltd.



#1 - 4144 Wilkinson Road

Victoria, C.-B. V8Z 5A7

www.lesplan.com

info@lesplan.com

LesPlan

TÉLÉPHONE : (sans frais) 888.240.2212

TÉLÉCOPIEUR : (sans frais) 888.240.2246

TWITTER : @LesPlan

ABONNEZ-VOUS à **LE MONDE EN MARCHÉ**® au prix de 28,75 \$ par numéro.

DROITS D'AUTEUR

Ce matériel est couvert par les droits d'auteur. Les abonnés ont la permission de photocopier chaque numéro pour l'usage de l'ensemble des élèves et des enseignants d'une même école. De plus, les abonnés doivent veiller à ce que ce matériel ne puisse pas être consulté/utilisé par qui que ce soit en dehors de leur école.

EXEMPLAIRE GRATUIT :

Contactez-nous si vous souhaitez recevoir un exemplaire gratuit de nos autres publications ou qu'il soit envoyé à un ou une de vos collègues.

HAY'SXW'QA!

Nous sommes reconnaissants envers les peuples Lkwungen ainsi que les nations Songhees et Esquimalt, sur les territoires traditionnels non cédés desquels nous vivons et travaillons présentement.

N'hésitez pas à nous faire parvenir vos commentaires ou vos suggestions.

ÉNONCÉ DE MISSION

LesPlan Educational Services Ltd. vise à aider les enseignantes et enseignants à développer la compréhension et les aptitudes des élèves afin qu'ils puissent faire une évaluation critique des grands enjeux et événements de l'actualité en leur fournissant des ressources prêtes à l'emploi de grande qualité et à jour, le tout pour un prix abordable.



Je raffole de votre ressource!

Le Monde en Marche est devenu une ressource de base dans ma classe. Mes élèves sont très motivés par la variété d'activités et par le fait qu'ils arrivent à bien comprendre le langage.

A. Normand, enseignante de 7^e et 8^e année,

Peterborough, Ont.



OBTENEZ GRATUITEMENT NOS NOUVELLES DE DERNIÈRE HEURE OFFERTES EN LIGNE

Les reportages et le matériel d'accompagnement de la série Nouvelles de dernière heure sont affichés à www.lesplan.com/fr
Téléchargez-en autant que vous voulez!





UNE IMMENSE ÎLE DE GLACE SE DÉPLACE

– L'INCROYABLE VOYAGE DU PLUS GROS ICEBERG AU MONDE

AVANT LA LECTURE

1. Projetez la première ou la deuxième photo que propose ce lien : <https://www.bbc.com/news/articles/cd64vvg4z6go>
2. Demandez aux élèves d'identifier ce qu'ils savent déjà sur les icebergs.
3. Ensuite, demandez aux élèves de faire un remue-méninges en petits groupes sur les raisons pour lesquelles les scientifiques s'intéressent aux icebergs (*p. ex. : indices sur les changements climatiques, changements du niveau de la mer, la faune, la flore et les écosystèmes, la navigation et la sécurité*) et sur les dangers potentiels qu'ils pourraient comporter (*p. ex. : danger pour les bateaux, impact sur la vie marine, blocage des routes d'approvisionnement, perturbation des courants océaniques*).
4. Mettez les réponses des élèves en commun.
5. Enfin, invitez les élèves à établir un objectif de lecture, en se référant, si nécessaire, à la page ressource **Établir un objectif avant la lecture**.



Manchots d'Adélie (*Pygoscelis adeliae*) sur un iceberg. Date : 30 décembre 2008
https://commons.wikimedia.org/wiki/File:Adelie_Penguins_on_iceberg.jpg



UNE IMMENSE ÎLE DE GLACE SE DÉPLACE

— L'INCROYABLE VOYAGE DU PLUS GROS ICEBERG AU MONDE



Un iceberg monstrueux s'avance dans les eaux vastes de l'Antarctique. Cette énorme plaque d'eau douce gelée, baptisée A23a, a nourri l'imagination des gens dans le monde entier. Mais elle représente également une menace.

LA NAISSANCE D'UN GÉANT

Tout d'abord, un peu de contexte. Les icebergs se forment lorsque des tempêtes, la houle de l'océan ou des collisions avec d'autres icebergs provoquent des fissures dans une **plateforme de glace** ou un **glacier**. Ces fissures provoquent le détachement de morceaux de glace, un processus appelé **vélage**.

En 1986, A23a s'est détaché de la plateforme de glace de Filchner, une vaste étendue de glace flottante située dans la mer de Weddell, en Antarctique. A23a est le plus vieil iceberg du monde et certainement le plus gros. Avec une superficie de plus de 3 500 kilomètres carrés, il équivaut à peu près aux deux tiers de l'Île-du-Prince-Édouard.

Et il n'est pas seulement lourd et large, il est aussi incroyablement profond, avec une épaisseur moyenne d'environ 280 mètres. Pour visualiser ceci, imaginez un bloc de glace plus haut que la tour Eiffel, qui flotte à l'envers.

Mais la statistique la plus stupéfiante est sa masse. Les scientifiques disent qu'il pèse près d'un billion de tonnes, soit l'équivalent d'environ trois milliards d'éléphants d'Afrique.

COINCÉ!

Après qu'A23a s'est séparé de Filchner il y a 39 ans, il s'est coincé. Sa quille massive, la partie située sous la surface de l'océan, s'est logée dans les eaux peu profondes du **plateau continental**. Il est resté là, île de glace immuable, pendant plus de trois décennies.

Il aurait pu rester là où il était, en fondant lentement et en se débarrassant de sa glace. Mais des changements se produisaient.

Le vent constant, de grandes vagues et des eaux plus chaudes ont progressivement érodé la base de

l'iceberg sous la surface. En 2020, A23a s'est donc libéré de sa prison de glace et a commencé à dériver vers le nord.

UN LABORATOIRE FLOTTANT

Les scientifiques savaient que le gros iceberg pouvait les aider à comprendre le comportement et les effets environnementaux des îles de glace flottantes, où qu'elles se trouvent. En décembre 2023, des chercheurs à bord du RRS *Sir David Attenborough*, un navire de recherche polaire britannique, ont donc recueilli de l'eau près d'A23a. Ces échantillons ont fourni des données cruciales sur l'influence des icebergs sur la chimie des océans et les écosystèmes marins.

Les scientifiques en ont appris davantage sur les propriétés uniques de l'iceberg. Par exemple, les chercheurs ont découvert qu'en fondant, A23a libère de la nourriture pour le **phytoplancton**. Le phytoplancton joue un rôle crucial puisqu'il absorbe le dioxyde de carbone qui contribue au changement climatique. Nourrir ces

DÉFINITIONS

GLACIER : grande étendue de glace et de neige qui s'écoule lentement sur la terre ferme

PHYTOPLANCTON : organismes microscopiques qui vivent dans les milieux aquatiques, salés ou non

PLATEAU CONTINENTAL : fond marin autour d'une grande masse continentale où la mer est relativement peu profonde par rapport à l'océan

PLATEFORME DE GLACE : couche de glace flottante attachée à une masse continentale

minuscules plantes de cette manière pourrait aider l'océan à **séquestrer** le carbone bien en profondeur sous la surface. Cette information pourrait nous enseigner comment faire augmenter les puits de carbone naturels.

Les chercheurs étudient également l'influence d'A23a sur la distribution du carbone et des nutriments dans l'océan pour créer des écosystèmes florissants dans des zones autrement moins productives.

Ils tentent également de comprendre comment A23a affecte l'équilibre des gaz entre l'océan et l'atmosphère. Ces connaissances pourraient être cruciales pour élaborer des modèles climatiques plus précis.

L'iceberg libérera probablement beaucoup de poussière minérale en fondant. Cette poussière, accumulée pendant des milliers d'années dans la calotte glaciaire de l'Antarctique, pourrait fertiliser l'océan et renforcer la chaîne alimentaire marine.

« À bien des égards, ces icebergs sont source de vie; ils sont à l'origine de nombreuses activités biologiques », a dit Catherine Walker, scientifique du monde marin.

COINCÉ ET DÉCOINCÉ

Alors qu'A23a continuait sa route, un phénomène fascinant a à nouveau arrêté sa progression. En avril 2024, l'iceberg est entré dans le courant circumpolaire antarctique (ACC), un des courants océaniques les plus puissants de la planète.

Normalement, ceci aurait dû l'entraîner rapidement vers le nord, dans des eaux plus chaudes. Mais l'iceberg s'est retrouvé pris dans un cylindre d'eau en rotation qui se forme lorsque les courants océaniques rencontrent des obstacles sous-marins. Les scientifiques appellent ceci une colonne de Taylor. Dans ce cas, le coupable était probablement le banc de Pirie, un **mont sous-marin** d'environ 100 kilomètres de large. Ce tourbillon a capturé A23a, et l'a fait tourner sur place comme une ballerine au ralenti.

Pendant des mois, A23a a tourné en rond, d'environ 15 degrés par jour. Cette danse a non seulement retardé le voyage de l'iceberg mais a également contribué à le préserver. Comment? Elle le gardait à distance des eaux plus chaudes qui auraient accéléré sa fonte.

Mais en décembre 2024, il s'est enfin échappé de son piège circulaire. De nouveau en mouvement, il a continué vers le nord à travers l'**océan Austral**.

LES ASPECTS NÉGATIFS D'A23A

Début mars, A23a se trouvait à environ 280 kilomètres de la Géorgie du Sud, une île subantarctique. Ce territoire britannique de 3 500 km² est reconnu pour sa riche biodiversité, qui comprend de nombreuses colonies de manchots et de phoques.

Les scientifiques s'inquiètent. Pourquoi? Alors qu'A23a s'approche de ce refuge faunique, il risque de bloquer l'accès aux zones d'alimentation. Cela pourrait menacer la **flore** et la **faune** locales, perturber les écosystèmes locaux et modifier les habitats.

Et l'iceberg pourrait se briser en gros fragments à tout moment. Ces morceaux pourraient dériver pendant des années, créant ainsi des dangers pour la navigation, perturbant des opérations de pêche et altérant les voies de navigation mondiales. Le dernier mégaberg qui a atteint l'île s'est brisé en 2023. Il entrave toujours la navigation.

« Toute forme de glace est très dangereuse mais plus elle est grosse, plus elle est facile à trouver et à éviter », explique Simon Wallace, capitaine du navire *Pharos*, de Géorgie du Sud. Les morceaux de glace plus petits peuvent donc être encore plus dangereux.

UNE HISTOIRE EN DÉVELOPPEMENT

L'histoire d'A23a continue. En dérivant vers le nord, il rencontrera des eaux plus chaudes et de nouveaux courants; il évoluera afin de fournir de nouvelles informations sur le rôle des icebergs dans le système climatique mondial. Éventuellement, probablement après plusieurs années, il se brisera en morceaux.

Pour l'instant, A23a, géant majestueux en voyage épique, nous rappelle l'interaction complexe entre la glace, l'océan et le climat. ★

DÉFINITIONS

FAUNE : terme qui désigne l'ensemble de la vie animale d'une zone, d'une période ou d'un environnement donné

FLORE : terme qui désigne l'ensemble de la vie végétale d'une zone, d'une époque ou d'un environnement donné

MONT SOUS-MARIN : montagne sous-marine aux flancs abrupts qui s'élève du fond de la mer

SÉQUESTRE : garder à l'écart des autres; séparer ou isoler

OCÉAN AUSTRAL : la vaste région océanique qui entoure l'Antarctique



UNE IMMENSE ÎLE DE GLACE SE DÉPLACE

– L'INCROYABLE VOYAGE DU PLUS GROS ICEBERG AU MONDE

QUESTIONS DE COMPRÉHENSION

1. Qu'est-ce qu'un **iceberg**? Comment se forment les icebergs?

2. Énumère au moins trois faits importants concernant l'iceberg A23a.

3. Décris ce qui s'est passé au cours des 30 années qui ont suivi son vèlage.

4. Que s'est-il passé en 2020? Explique pourquoi ceci s'est produit.

5. Décris ce qui est arrivé à A23a en 2024.

6. Que s'est-il passé en décembre de l'année dernière?

7. Où se trouvait l'énorme iceberg au début du mois de mars?

8. Pourquoi les scientifiques étaient-ils inquiets? Explique ta réponse.



UNE IMMENSE ÎLE DE GLACE SE DÉPLACE

– L'INCROYABLE VOYAGE DU PLUS GROS ICEBERG AU MONDE

QUESTIONS POUR ALLER PLUS LOIN

1. Catherine Walker, de la Woods Hole Oceanographic Institution, est citée dans ce reportage : « [...] *ces icebergs sont source de vie; ils sont à l'origine de nombreuses activités biologiques* ». Comment comprends-tu cette citation? Donne des exemples pour appuyer ta réponse.

2. Un iceberg de la taille d'A23a constitue une menace lorsqu'il se déplace dans l'océan. D'après toi, quel est le problème le plus important causé par un gros iceberg? Explique ta réponse.

3. Le reportage mentionne ceci : « *L'histoire d'A23a est loin d'être terminée. Alors qu'il dérive vers le nord et qu'il rencontre des eaux plus chaudes et de nouveaux courants, il continuera à changer et à évoluer* ». Selon toi, pourquoi les scientifiques pourraient-ils être intéressés d'en apprendre davantage sur A23a alors qu'il se déplace vers le nord? Donne des raisons pour appuyer ta réponse.

4. Une équipe de 15 scientifiques canadiens quittera le Chili pour l'Antarctique en mars prochain afin d'explorer pendant un mois la région du sud-ouest de l'Antarctique. Selon toi, quel serait l'aspect le plus difficile de ce type de mission? Quel serait l'aspect le plus gratifiant?



UNE IMMENSE ÎLE DE GLACE SE DÉPLACE

– L'INCROYABLE VOYAGE DU PLUS GROS ICEBERG AU MONDE

QUESTIONS À EXPLORER EN LIGNE

Nota : Les liens ci-dessous sont fournis à <https://www.lesplan.com/fr/liens> afin d'en faciliter l'accès.

1. Pour te faire une idée de la taille de l'iceberg A23a, regarde ces photos et ces images de drone :

<https://www.capturenorthstudios.ca/keep-exploring/photos-and-video-of-a23a-the-largest-iceberg-in-the-world>
[en anglais]

<https://www.nationalgeographic.fr/environnement/le-plus-grand-iceberg-du-monde-fait-route-vers-la-georgie-du-sud-fonte-des-glaces-changement-climatique>

2. Apprends-en davantage sur la destination d'A23a :

<https://www.youtube.com/watch?v=-MAR9q4RQiI>

<https://information.tv5monde.com/international/video/environnement-dangereuse-derive-dun-iceberg-2761513>

<https://www.youtube.com/watch?v=fH6VxXQd1Lo> [2:18] [en anglais]

Quel est le rapport entre l'iceberg A23a et le réchauffement climatique?

3. Regarde cette animation qui compare A23a avec d'autres icebergs parmi les plus gros au monde :

<https://www.youtube.com/watch?v=fH6VxXQd1Lo> [3:07] [en anglais]

Qu'as-tu appris?

4. Les icebergs originaires de l'Antarctique sont nommés d'une manière particulière. Pour en savoir plus, consulte ces sites :

<https://fr.wikipedia.org/wiki/Iceberg> [fais dérouler l'écran jusqu'à la section « surveillance »]

<https://www.sciencelearn.org.nz/videos/744-naming-icebergs> [0:42] [en anglais]

Que nous apprend le nom « A23a » sur cet iceberg?



UNE IMMENSE ÎLE DE GLACE SE DÉPLACE

– L'INCROYABLE VOYAGE DU PLUS GROS ICEBERG AU MONDE

QUESTIONS À EXPLORER EN LIGNE

5. Découvre pourquoi les icebergs sont importants pour les écosystèmes arctiques et antarctiques :

<https://oceanwide-expeditions.com/fr/blog/tout-sur-la-glace-glaciers-et-icebergs-de-l-arctique-et-de-l-antarctique>

<https://parlonssciences.ca/ressources-pedagogiques/documents-dinformation/la-glace-sur-terre-la-cryosphere>

https://www.youtube.com/watch?v=hPuHe_FbAJk [en anglais]

Énumère trois façons dont les icebergs peuvent aider les animaux et les plantes des océans.

6. L'Antarctique est un continent unique qui n'est habité que par des scientifiques dans des stations de recherche. Découvre ce que font les scientifiques en Antarctique et où ils vivent :

<https://www.youtube.com/watch?v=gG4NRn1OL9o>

<https://www.youtube.com/watch?v=Xbp6nLFpouE>

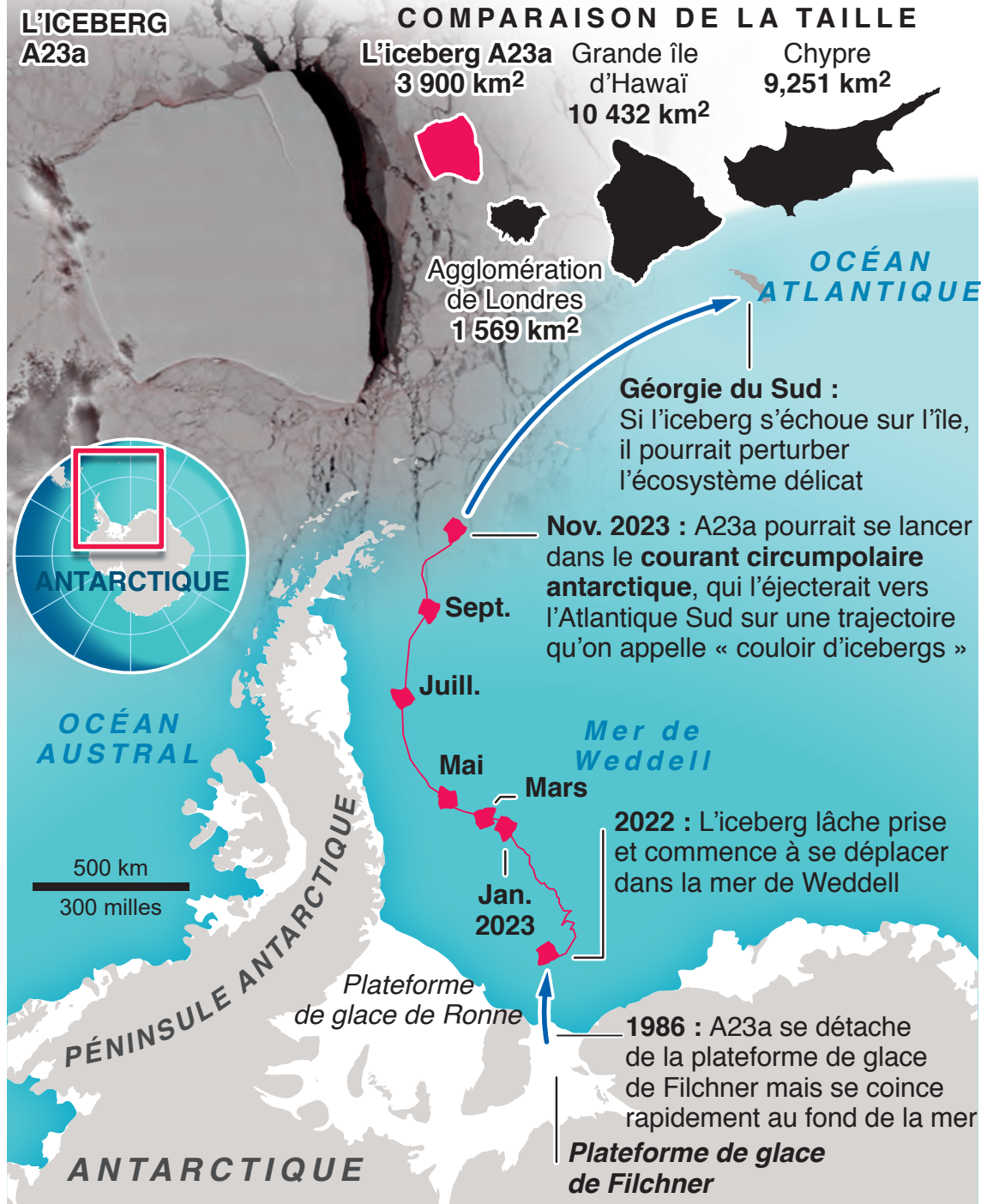
<https://www.canada.ca/fr/savoir-polaire/faireavancersavoirpolaire/le-canada-et-lantarctique.html>

<https://education.nationalgeographic.org/resource/antarctica/> [en anglais]

Selon toi, qu'est-ce qui motive les scientifiques à travailler en Antarctique?

**INFOGRAPHIE****L'iceberg le plus gros du monde se libère**

L'iceberg le plus gros du monde, qui s'était détaché de la côte antarctique en 1986 pour rester coincé sur le fond de l'océan pendant plus de 30 ans, est sur le point de quitter les eaux antarctiques



Sources : BBC, British Antarctic Survey, USGS, ESA

Image : USNIC

© GRAPHIC NEWS

24 novembre 2023 – L'iceberg le plus gros du monde, qui s'est détaché de la côte antarctique en 1986 pour rester coincé au fond de l'océan pendant plus de 30 ans, est sur le point de dériver au-delà des eaux antarctiques.

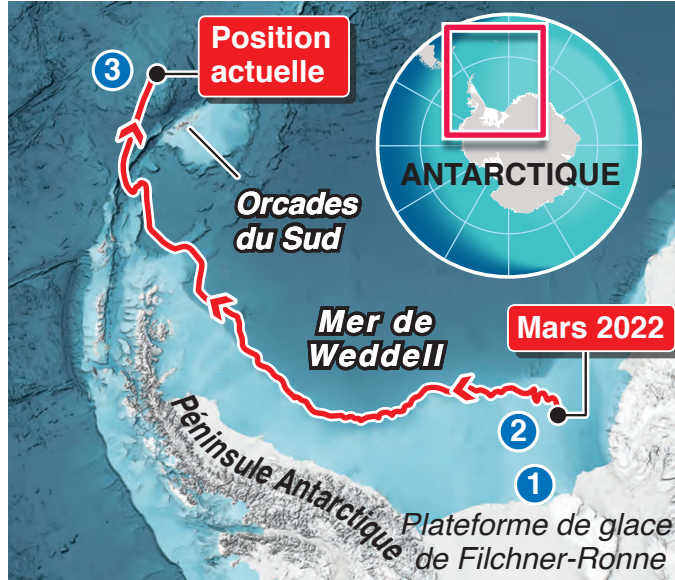
L'iceberg, appelé A23a, a une superficie de près de 4 000 km², soit environ trois fois la taille de la ville de New York et plus de deux fois celle de l'agglomération londonienne. Depuis qu'il s'est détaché de la plateforme de glace de Filchner de l'Antarctique occidentale en 1986, l'iceberg, qui abritait autrefois une station de recherche soviétique, est en grande partie resté bloqué après que sa base est restée coincée au fond de la mer de Weddell.

Mais au cours de cette dernière année, il a dérivé à grande vitesse et l'iceberg est maintenant sur le point d'arriver au-delà des eaux antarctiques. Alors qu'il gagne en vitesse, cet iceberg colossal sera probablement éjecté dans le courant circumpolaire antarctique, qui le projettera vers l'Atlantique Sud sur une trajectoire qu'on appelle « couloir d'icebergs », où l'on retrouve d'autres icebergs de ce type qui flottent dans les eaux sombres. Il est possible qu'A23a s'échoue sur l'île de Géorgie du Sud. Cela pourrait perturber son écosystème délicat.

**INFOGRAPHIE****L'iceberg le plus gros du monde tourne dans un piège océanique**

L'iceberg le plus gros du monde, baptisé A23a, est pris dans un vortex océanique en rotation au nord de l'Antarctique qui pourrait l'empêcher de fondre pendant des années

- 1 1986** : A23a se détache de la plateforme de glace de Filchner mais se coince rapidement sur le fond marin
- 2 2022** : L'iceberg lâche prise et commence à se déplacer dans la mer de Weddell
- 3 Avr. 2024** : A23a entre dans le *courant circumpolaire antarctique* – au lieu de se diriger vers les eaux plus chaudes, il est piégé dans une *colonne de Taylor*, un cylindre immense d'eau en rotation



Colonne de Taylor : Lorsque le courant rencontre un obstacle sur le fond marin, il peut, dans les bonnes conditions, se séparer en deux flux distincts, générant entre eux une masse d'eau en rotation

Dans ce cas, l'obstacle est une bosse large de 100 km au fond de l'océan qui porte le nom de banc de Pirie

Courant circumpolaire antarctique

A23a : Tourne dans le sens contraire des aiguilles d'une montre, à raison d'environ 15 degrés par jour

Eau en rotation

Banc de Pirie

La superficie de l'iceberg est de **3 600 km²** – soit deux fois la taille de l'agglomération de Londres

Îles Orcades du Sud

100 km
60 milles

Sources : BBC, NASA, British Antarctic Survey

Images : IBCSO

© GRAPHIC NEWS

6 août 2024 – L'iceberg le plus gros du monde, baptisé A23a, est pris dans un vortex océanique en rotation au nord de l'Antarctique, ce qui pourrait l'empêcher de fondre pendant des années.

A23a s'est détaché de la côte antarctique en 1986. Presque immédiatement, il s'est coincé sur le fond marin et est resté bloqué pendant plus de trois décennies. En 2020, il s'est remis à flotter.

Au début du mois d'avril 2024, A23a est entré dans le courant circumpolaire antarctique mais, au lieu de se diriger vers des eaux plus chaudes, il s'est retrouvé piégé dans un type de vortex qu'on appelle une colonne de Taylor, un énorme cylindre d'eau en rotation.

Une colonne de Taylor se forme lorsqu'un courant qui rencontre un obstacle au fond de la mer se sépare en deux flux distincts, générant entre eux une masse d'eau en rotation sur toute la profondeur.

Dans le cas présent, l'obstacle est une bosse de 100 km de large au fond de l'océan, qu'on appelle le banc de Pirie. Le vortex se trouve au sommet de ce banc et, pour l'instant, A23a en est le prisonnier, selon la BBC.

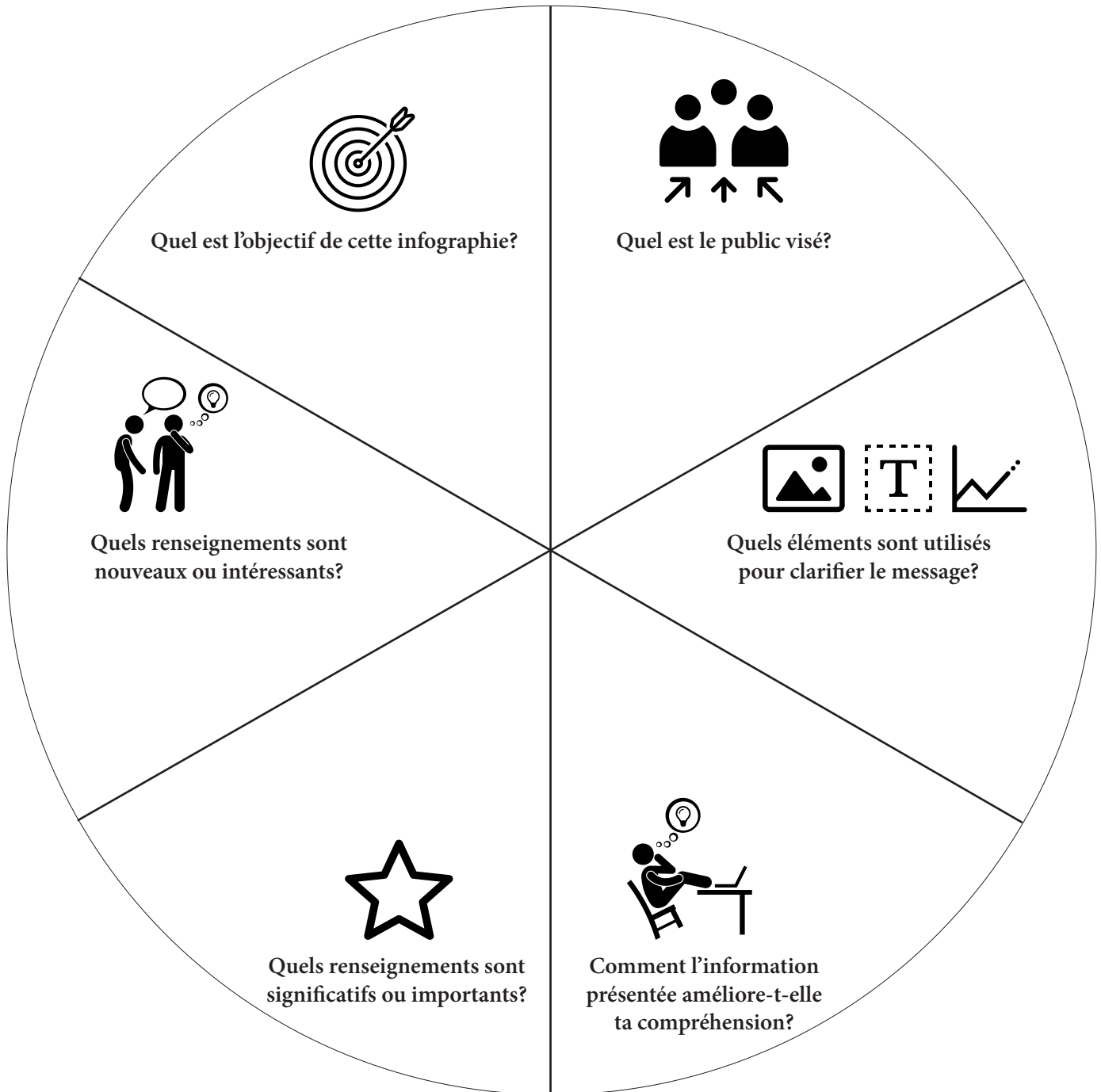
A23a, qui a une superficie de 3 600 km², soit deux fois la taille de l'agglomération de Londres, pourrait rester bloqué pendant des années, selon les scientifiques.



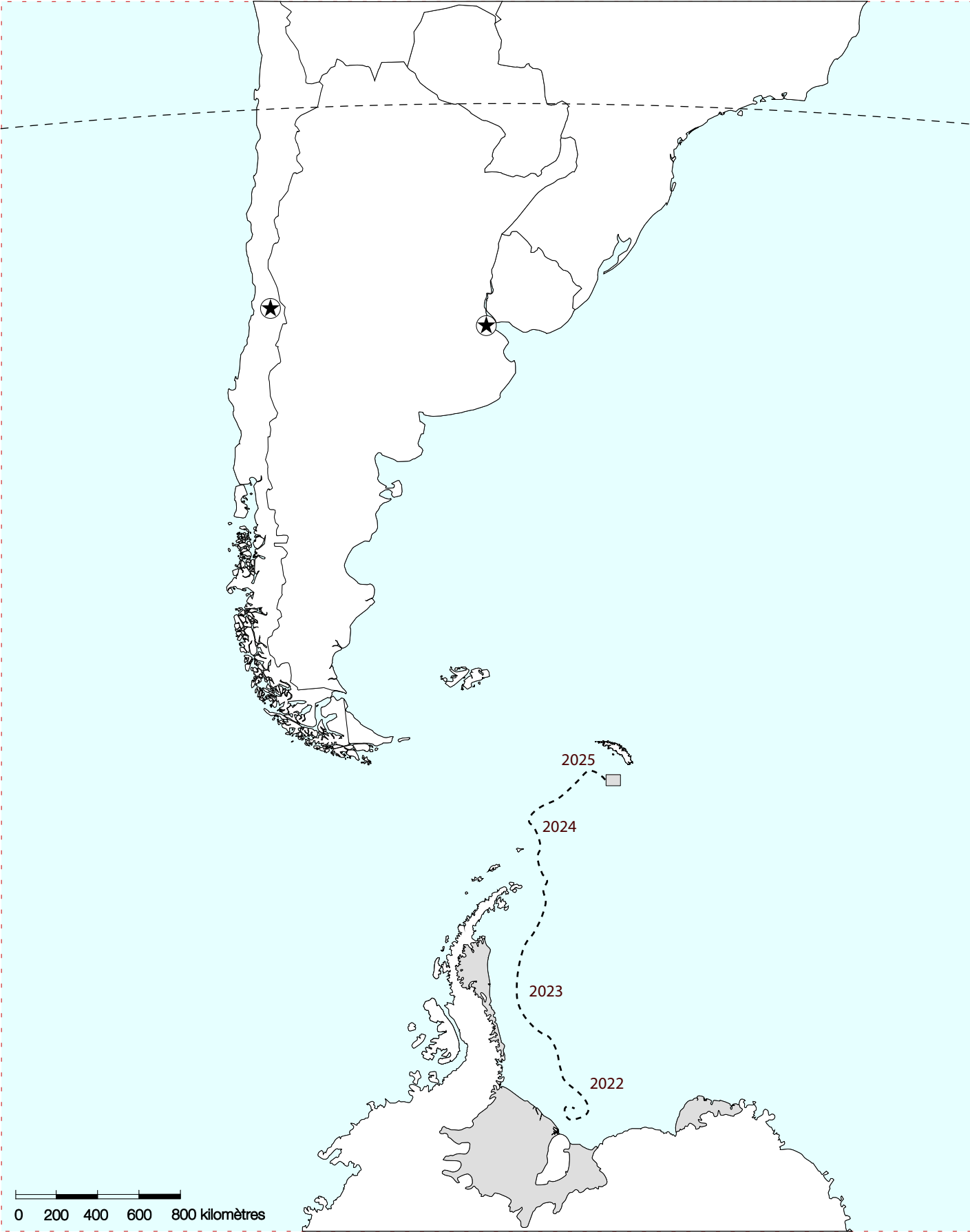
UNE IMMENSE ÎLE DE GLACE SE DÉPLACE

– L'INCROYABLE VOYAGE DU PLUS GROS ICEBERG AU MONDE

ANALYSER UNE INFOGRAPHIE



Quelles questions te poses-tu encore à propos du sujet présenté?





Nous lisons pour plusieurs raisons : pour le plaisir, pour savoir une chose, pour évaluer l'information de manière critique ou pour apprendre à exécuter une tâche. Établir un objectif de lecture – savoir POURQUOI nous lisons – nous aide à nous concentrer sur l'information importante, à mieux comprendre ce que nous lisons et à nous en souvenir. Ceci nous aide aussi à décider COMMENT lire le texte.

Nous ne lisons pas tous les textes pour les mêmes raisons ni de la même façon. Par exemple, nous lisons un manuel d'instruction pour un nouveau lecteur Blu-ray pour une raison différente de celle pour laquelle nous lisons un livre ou un site web. La façon de le lire – les stratégies que nous utilisons – diffèrent aussi. Il y a bien des chances que nous survolions un manuel afin de trouver les renseignements dont nous avons besoin. Une fois que nous avons trouvé ce que nous cherchions, nous lisons probablement les instructions avec attention pour savoir quoi faire. Puis, nous arrêtons de lire, nous déposons le manuel et nous procédons aux différentes étapes. Il se peut que nous devions relire un passage si nous sommes déroutés ou si nous avons oublié quoi faire.

C'est une approche très différente de celle qu'on adopte pour lire un livre. Lorsqu'on lit un livre, nous le lisons habituellement de la première à la dernière page. Nous lisons avec soin pour ne pas manquer de détails parce que nous voulons comprendre toute l'histoire. Nous établissons parfois des rapports ou créons des images dans notre tête lorsque nous lisons afin de nous aider à mieux comprendre ce que nous lisons. Selon la longueur du livre, nous le fermons parfois avant d'avoir terminé de le lire mais nous reprenons notre lecture là où nous nous étions arrêtés.

Les bons lecteurs sont flexibles et réactifs. Ceci signifie qu'ils adaptent leurs stratégies de lecture à leur objectif de lecture. Quels types de textes lis-tu? Pourquoi les lis-tu? Quelles stratégies utilises-tu pour lire chacun de ces textes? Le tableau suivant fournit un résumé des objectifs principaux de lecture et explique ce que chacun d'entre eux implique.

Objectif de lecture	Ce à quoi cela ressemble
Pour le plaisir	Habituellement choisi par l'élève. Permet aux élèves de choisir une variété de genres et de formes. Permet aux élèves de poursuivre ce qui les intéresse tout en développant des compétences de lecture.
Pour vivre une nouvelle expérience	Les élèves établissent des rapports entre leur expérience personnelle et celle de gens qui se trouvent ailleurs dans le monde.
Pour en apprendre davantage sur eux et sur les autres	Les élèves réfléchissent à ce qu'ils ont lu et expriment des opinions et des perspectives. Les élèves développent le sentiment qu'ils ont des valeurs personnelles et donnent un sens au monde qui les entoure
Pour obtenir des renseignements	Les élèves utilisent les éléments des textes d'information pour rassembler des renseignements, analyser et mettre en application ce qu'ils ont appris.
Pour comprendre des enjeux	Les élèves développent un sens de la perspective. Les élèves posent des questions, reconnaissent d'autres points de vue, critiquent les opinions présentées et appuient leurs opinions sur des preuves.
Pour apprécier l'écriture	Les élèves réagissent au texte autrement que par des réponses écrites afin de mettre en application ce qu'ils ont appris dans de nouveaux contextes.
Pour apprécier l'utilisation des médias pour communiquer	Les élèves réagissent à une variété de formats médiatiques (p. ex. : infographies, caricature, vidéos, etc.) et réagissent à la façon dont le format appuie la signification du message.

* Tableau adapté de : A Guide to Effective Literacy Instruction, Grades 4-6, p. 11.

L'actualité, clairement expliquée



Les élèves veulent savoir ce qui se passe dans leur monde – mais l'enseignement de l'actualité peut s'avérer difficile et vorace en temps.

NOUS AVONS LA SOLUTION. (Cinq, en fait!)

Nos Nouvelles

- ✓ Ressource PDF/Word
- ✓ Reportages sur le Canada dans une langue claire et adaptée au niveau des élèves
- ✓ Plans de leçon axés sur la lecture/l'écriture
- ✓ Illustrations originales engageantes
- ✓ Bandes dessinées
- ✓ Travaux sur des cartes



Description du produit: 8 numéros. 36 pages.
Offert en français et en anglais; à partir de la 3^e année (1 niveau de lecture).

Infos-Jeunes.com Infos-Ados.com

- ✓ Ressource interactive en ligne
- ✓ Reportages hebdomadaires
- ✓ Interrogations à autocorrection
- ✓ Page de commentaire où les élèves expriment leurs réactions
- ✓ Liens vers des articles, ressources, cartes, photos et vidéos pertinents
- ✓ Activités d'approfondissement



Ressource interactive en ligne

Description du produit: 40 numéros. Un abonnement par publication permet à tous les enseignants et à tous les élèves d'une même école d'y accéder à tout moment à partir de n'importe quel appareil connecté à l'Internet.

Infos-Jeunes : à partir de la 3^e année (1 niveau de lecture).

Infos-Ados : à partir de la 5^e année (3 niveaux de lecture).

Le Monde en Marche

- ✓ Ressource PDF/Word
- ✓ Reportages sur l'actualité nationale et internationale
- ✓ Vocabulaire clé
- ✓ Information complémentaire
- ✓ Tâches variées qui développent les connaissances liées aux domaines d'intérêts et rehaussent la pensée critique
- ✓ Cartes et illustrations



Description du produit: 8 numéros. 60 pages.
Offert en français et en anglais et à deux niveaux de lecture, à partir de la 5^e année.

Bâtir des ponts

- ✓ Ressource PDF/Word
- ✓ Favorise la compréhension de l'actualité qui affecte les peuples autochtones et tous les Canadiens
- ✓ Deux reportages et des plans de leçon thématiques
- ✓ Information complémentaire
- ✓ Conforme aux principes d'apprentissage des peuples autochtones
- ✓ Encourage un état d'esprit respectueux, réfléchi, empathique et curieux



Description du produit: 5 numéros. Nombre de pages variable. Offert en français et en anglais et à deux niveaux de lecture, à partir de la 5^e année.

1-888-240-2212 www.lesplan.com/fr

Contactez-nous afin de recevoir un exemplaire ou une démonstration gratuit(e).

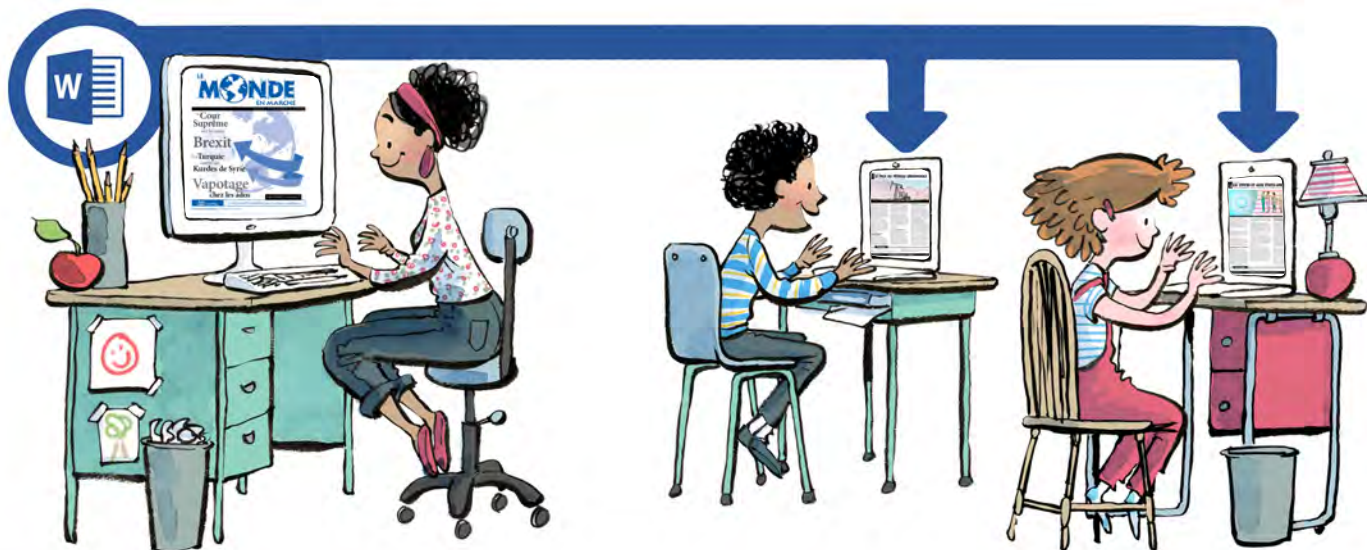
LesPlan Educational Services Ltd.

visitez : www.lesplan.com/fr

courriel : info@lesplan.com

téléphone sans frais : 888 240-2212

Les élèves peuvent travailler avec Word/Google Docs...



Saviez-vous...

... que chaque numéro du *Monde en Marche* incluait un fichier PDF (document complet) et un fichier Word (reportages et questions seulement)?

Les élèves peuvent compléter leurs tâches directement dans le fichier Word. Les enseignants peuvent envoyer par courriel le fichier aux élèves ou l'afficher sur un site Web. Le fichier Word permet aussi aux enseignants :

- de modifier et de formater facilement le contenu, y compris de changer les **polices de caractères** et la **taille du texte**
- de créer un document PDF et d'utiliser le mode « lecture audio » d'Adobe Reader
- d'économiser du papier et des coûts de photocopies, et d'aider à protéger l'environnement
- de promouvoir et d'encourager les aptitudes en informatique des élèves

Les données du fichier Word

Il y a **trois** façons d'accéder aux données d'un fichier Word :

- 1) Sélectionnez les données que vous voulez **Copier** puis **Collez**-les en utilisant n'importe quel programme de traitement de texte. Utilisez la commande **Sélectionner tout** pour copier le document en entier.
- 2) Importez le document **Word** en entier dans **LibreOffice** (ou dans tout autre programme similaire), puis sauvegardez-le en tant que nouveau document.
- 3) Créez un nouveau fichier dans un format différent. Utilisez la commande **Word Enregistrer sous** pour choisir : 1) texte brut, 2) format RTE, 3) page Web (.htm), 4) PDF, etc.

Google Docs et LibreOffice

- Vous pouvez télécharger le fichier Word dans **Google Docs** pour le partager avec des élèves et avec d'autres enseignants.
- Vous pouvez traduire des fichiers **Google Docs** dans une autre langue (voir Outils>traduire document) mais vous devrez adapter le document à vos besoins. **Google Docs** peut traduire dans plus de 100 langues, y compris l'espagnol, le mandarin et l'allemand.
- **LibreOffice** est une alternative gratuite à **Microsoft Office** et offre les mêmes fonctions. Il est facile à installer et à utiliser. Allez à : www.libreoffice.org

LesPlan Educational Services Ltd.

consultez : www.lesplan.com/fr

courriel : info@lesplan.com

appelez sans frais le : 888 240-2212

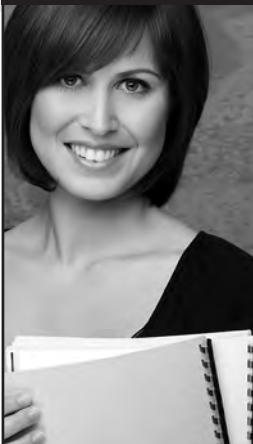


LES NOUVELLES IMPORTANTES CLAIREMENT EXPLIQUÉES

À L'INTENTION DES ÉLÈVES À PARTIR DE LA 5^E ANNÉE

Aidez vos élèves à comprendre les grandes nouvelles avec **LE MONDE EN MARCHÉ** – la ressource mensuelle sur l'actualité fort réputée de LesPlan.

OFFRE PROMOTIONNELLE POUR NOUVEAUX ABONNEMENTS



Abonnez-vous
pour l'année
scolaire
2025 - 2026
et recevez
GRATUITEMENT
les numéros de
mars, avril
et mai!
(un rabais de 86,25 \$)

Si je le pouvais, je n'enseignerais qu'avec votre matériel. Vos unités me permettent souvent de faire travailler les jeunes pendant un mois!

A. Sirieix, La Ronge, Sask.

J'aime beaucoup les unités Le Monde en Marche. Elles sont très bien conçues et utilisent un niveau de langue accessible pour nos élèves d'immersion.

La qualité du français est impeccable.

J. Lafrance-Coon, Sherwood Park, Alb.

Cette unité mensuelle d'étude de l'actualité permet à mes élèves de se familiariser avec des questions d'importance locale, nationale et mondiale. Les activités qui accompagnent la lecture sont très bien conçues et pertinentes.

Mes élèves les aiment beaucoup.

J. Gour, Rockland, Ont.

Grâce aux reportages engageants et adaptés au niveau des élèves, à l'information contextuelle et aux illustrations originales, les nouvelles deviennent intéressantes et faciles à comprendre. Les questions et les activités qui les accompagnent fournissent de multiples façons d'examiner les enjeux, de rehausser les compétences de littératie et d'affiner la pensée critique.

LE MONDE EN MARCHÉ

NIVEAU 2 (À PARTIR DE LA 8^E ANNÉE)

Le premier ministre
démissionne
Donald Trump
retourne à la
Maison-Blanche

La Californie
en feu!

La fonte des
routes de glaces

2024/2025 : NUMÉRO 5



Unité mensuelle d'actualités pour les classes canadiennes

Fiche d'acheminement : (veuillez faire circuler)

ÉCHANTILLONS DE PAGES ET FORMULAIRE DE COMMANDE AU VERSO

■ OUI, abonnez-moi pour l'année scolaire 2025 - 2026 et envoyez-moi
GRATUITEMENT les numéros de
mars, avril et mai*
 Code promo : **3Gratuits**

* Cette offre s'applique uniquement aux nouveaux abonnements.

Publication	Français	English	Niveau	Coût	Montant
			8 numéros (sept. - mai)		
Nos Nouvelles*	<input type="checkbox"/>	<input type="checkbox"/>	À partir de la 3 ^e année	230 \$	
Le Monde en Marche* Niv. 1	<input type="checkbox"/>	<input type="checkbox"/>	À partir de la 5 ^e année	230 \$	
Le Monde en Marche* Niv. 2	<input type="checkbox"/>	<input type="checkbox"/>	À partir de la 8 ^e année	230 \$	
			Interactif en ligne (sept. - juin 40 numéros)		
Infos-Jeunes*	<input type="checkbox"/>	<input type="checkbox"/>	À partir de la 3 ^e année	230 \$	
Infos-Ados** Niveau 1, 2 & 3	<input type="checkbox"/>	<input type="checkbox"/>	À partir de la 7 ^e année	440 \$	
Sous-total					
				ON : ajouter la TVH de 13 % Î.-P.-É., N.-B., N.-É., et T.-N.-L. : ajouter la TVH de 15 %	
				Autres prov./terr. : ajouter la TPS de 5 %	
Total					



* Recevez 11 numéros pour le prix de 8. Économisez 86 \$ sur le prix normal de 316 \$.
 ** Recevez 11 mois pour le prix de 8. Économisez 132 \$ sur le prix normal de 572 \$.

EXPÉDIER À (veuillez écrire clairement en caractères d'imprimerie)

Nom _____

École _____

Adresse _____

Ville _____ Province/Territoire _____ Code postal _____

Courriel (adresse électronique exigée pour la communication des mots de passe) _____

OPTIONS DE FACTURATION

Facturer l'école Bon de commande n° _____

Veuillez prélever les frais sur : MasterCard VISA

N° de la carte _____ Date d'expiration (MM/AA) _____

Nom sur la carte _____ Code CVV _____

LesPlan
LE MONDE EN MARCHÉ
 Échantillons de pages

NOTRE-DAME DE PARIS EN FRANCE
 Incendie de Notre-Dame : évaluation des dommages
 Le 15 avril 2019, à 21 h 50, un incendie a éclaté dans la cathédrale de Notre-Dame de Paris. Les flammes ont duré pendant plus de six heures. Les dégâts sont considérables. Les experts estiment que la cathédrale sera restaurée pendant plusieurs années.

LES OÛIGHOURS DU XINJIANG
 -TERRORISTES OU VICTIMES?
 Des groupes qui surveillent les droits humains à travers le monde rapportent que la Chine a emprisonné jusqu'à un million de Oûighours vivant dans la région chinoise du Xinjiang. Des photos satellites et d'autres preuves montrent un nombre croissant de centres de détention au Xinjiang, incluant au moins 44 bâtiments à haute sécurité.

FAUSSES NOUVELLES
 La Chine, cependant, récuse cette accusation. C'est « complètement faux », a dit un haut fonctionnaire à l'ONU en août dernier. Ces centres ont été mis en place pour enseigner l'histoire, la langue et la culture chinoises. Ils offrent des « régimes gratuits et nutritifs ». Les bâtiments sont aussi utilisés comme centres de recyclage professionnel, a expliqué un autre représentant.

DÉFINITIONS
 AUTONOMIE : qui a la liberté de gouverner ou de contrôler ses propres affaires.
 CENTRE DE DÉTENTION : prison où les prisonniers sont gardés temporairement.
 CIBLÉ : être une personne qui travaille secrètement contre un régime corrupteur.

2018/2019 - N° 8 LE MONDE EN MARCHÉ • NIVEAU 1 PAGE 22

POUR PASSER UNE COMMANDE

En ligne : www.lesplan.com/fr
 Téléc. (sans frais) : 1 888 240-2246
 Tél. (sans frais) : 1 888 240-2212

Courrier :
 LesPlan Educational Services Ltd.
 #1 - 4144 Wilkinson Road
 Victoria, C.-B. V8Z 5A7

visitez www.lesplan.com/fr pour télécharger des
ÉCHANTILLONS GRATUITS de toutes nos publications!